

# heben und schieben

HAUTAU ATRIUM HS® 300 E

Top-Komfort durch Spitzentechnologie:  
Einfach per Knopfdruck öffnen und schließen.



**HAUTAU**

# Komfortabel: Der elektrische Hebe-Schiebe-Beschlag HAUTAU ATRIUM HS® 300 E öffnet großzügige, barrierefreie Durchgänge auf Knopfdruck ...



## ... mit der Bedientastatur



### Öffnen

Heben und Schieben in die Öffnungsstellung

### Schließen

Schieben und Senken in die Verschlussstellung

### Spaltlüftung

Schieben und Absenken bzw. Heben, Schieben und Absenken aus der Öffnungsstellung oder der Verschlussstellung

## ... oder der Funkfernbedienung

Sie werden's merken, wenn es HAUTAU ist.

# Die Features

## Dezente Optik

Schiebeantrieb in ansprechendem Gehäusedesign mit geringsten Abmessungen, Platzbedarf auf dem oberen Blendrahmen nur 45 mm – das bedeutet keine Einschränkung in der Durchgangshöhe. Auf dem schiebbaren Flügel wird keine Bedienung und kein Betätigungsgestänge oder Antrieb montiert.

## Ein System für alle

Der Hebe-Schiebe-Beschlag HAUTAU ATRIUM HS® 300 E bewegt Schiebeflügel aus Holz, Kunststoff oder Aluminium. Er hebt und schiebt Flügelgewichte bis 300 kg auf Knopfdruck. Die zugelassene Flügelhöhe beträgt 1900 bis 2700 mm, die Flügelbreite 1000 bis 3250 mm und die Rahmenseitenbreite max. 6500 mm (Schema A).

## 100% auf Funktion getestet

Der komplett vormontierte Schiebeantrieb ist individuell auf das Element abgestimmt und kann der Rahmenfarbe angepasst werden. Der verdeckt liegende Hubantrieb ist mit einer vollständig montierten Antriebseinheit ausgestattet. Jeder Antrieb wird bedarfsgerecht gebaut und getestet. Das garantiert hohe Funktionssicherheit.

## wärmedämmend und energiesparend

Die Bodenschwelle HAUTAU ThermoTop® ist wärmedämmend und energiesparend zugleich. Der optimale Isothermenverlauf am Fest- und Schiebeflügel bietet damit überragende U<sub>f</sub>-Werte.

## einwandfreie Funktion und hohe Lebensdauer

Die einwandfreie Funktion des Hebe-Schiebe-Elementes ist auch bei Temperaturschwankungen gewährleistet, denn die geringe Längenausdehnung der Bodenschwelle HAUTAU ThermoTop® erlaubt keinen Verzug.

Reinigungsbürsten an den Laufwerken halten die Laufschiene sauber und funktionsfähig. In der superflachen Ausführung verschwindet sie nahezu ebenerdig im Boden.

## HAUTAU ATRIUM HS® 300 E und DORMA Service+

HAUTAU und DORMA Service+ haben für den Produktbereich elektrischer Hebe-Schiebe-Systeme einen Service-Vertrag für Deutschland abgeschlossen. Mit DORMA Service+ steht das dichteste Netz der Branche für einen umfassenden After-Sales-Service zur Verfügung.

Ein einzigartiger Vorteil für den Fensterbauer: DORMA Service+ übernimmt Komplettmontagen und bietet fachgerechte Montage- sowie Inbetriebnahme-Einweisungen an.

Zudem sorgt DORMA Service+ auf Wunsch für eine dauerhafte Produktbetreuung beim Endkunden.

## Für barrierefreies Bauen mit einem Höchstmaß an Komfort und Nutzen:

### Die Automatikausführung lässt keine Wünsche offen.

- selbstüberwachende Bedientastatur innen
- bei ausgelösten oder ausgeschalteten Sicherheitseinrichtungen kann die Tür noch im Totmannbetrieb gesteuert werden (Aussperrschutz)
- zusätzliche Ausstattung mit Funkfernbedienung möglich
- mit Sicherheitseinrichtungen in Anlehnung an die DIN 18650: Lichtvorhänge oder Infrarotanwesenheitsmelder und integrierte Kraftbegrenzung im Verschiebeantrieb
- gesicherte Spaltlüftungsstellung
- integrierte elektronische Überlastabschaltung im Hubantrieb
- Anschlussmöglichkeiten für zusätzliche Bedienstellen, Busaktoren und Sicherheitseinrichtungen
- Notentriegelung des Schiebeflügels bei Stromausfall
- optionale Notstromversorgung bei Stromausfall

### Die Totmannausführung

- Steuerung innen über selbstüberwachende Bedientastatur und außen optional durch Schlüsseltaster
- Auf Loslassen der Bedientaste reagiert das System mit aktivem Bremsen, der Flügel stoppt sofort
- gesicherte Spaltlüftungsstellung
- integrierte Kraftbegrenzung im Verschiebeantrieb
- integrierte elektronische Überlastabschaltung im Hubantrieb
- Notentriegelung des Schiebeflügels bei Stromausfall
- optionale Notstromversorgung bei Stromausfall



**Automatikfunktion mit Lichtvorhang** an den seitlichen Laibungen. Der gesamte Türbereich ist so überwacht.

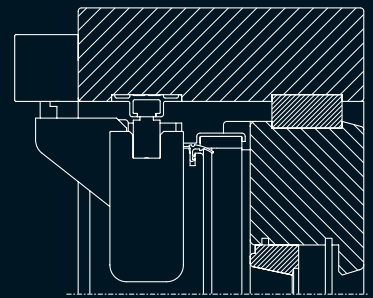
**Automatikfunktion mit Infrarot-Anwesenheitsmelder** innen und außen an der oberen Laibung. Der Durchgangsbereich kann so ausreichend abgesichert werden. Im Mittelstoßbereich ist ein Einziehschutz vorzusehen.



## Technische Daten

HAUTAU ATRIUM HS® 300 E: für alle gängigen Hebe-Schiebe-Elemente aus Holz, Kunststoff oder Leichtmetall.

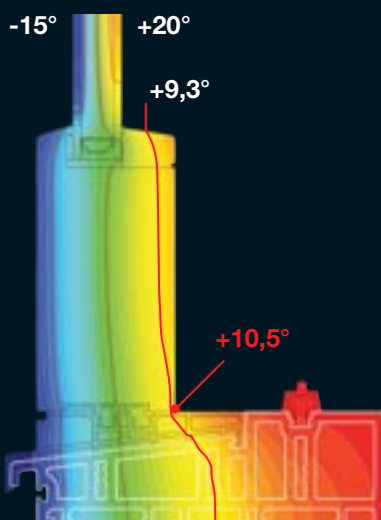
Flügelbreite	1000 - 3250 mm
Flügelhöhe	1900 - 2700 mm
Rahmenaußenbreite	6500 mm (Schema A)
Durchgangsweite	= max. Öffnungsweite minus ca. 100 mm (200 mm bei Ausf. mit Infrarot-Anwesenheitsmelder)
Flügelgewichte	max. 300 kg
Versorgungsspannung	230 V AC +/- 15 % 24 V DC -15 % +30 %
interne Betriebsspannung	24 V DC
max. Stromaufnahme	200 mA bei 230 V AC 2 A bei 24 V DC
Anschlussklemme	für max. 1,5 mm <sup>2</sup> Zuleitung
Schutzart	IP 20 für trockene Räume
Elektrische Abschaltung	Endschalter und integrierte elektron. Überlastabschaltung
Konformität (CE)	EMV (Industrie und Hausbereich)
Fahrgeschwindigkeit	ca. 100 mm/Sek.
Laufzeit Hubantrieb	ca. 10 Sek.
Arbeitsumgebungstemp.	-5 bis +50 °C



Querschnitt oben

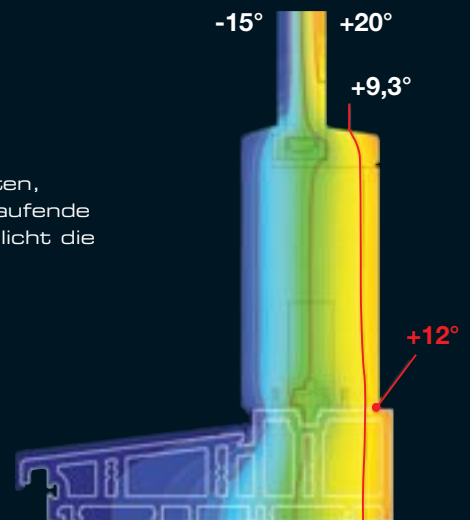


starker Mitnehmer



Festteil:  $U_f$ -Wert 1,3 W/m<sup>2</sup>K  
in Kombination mit Holzflügeln

Sehr gute thermische Eigenschaften, die weit innerhalb des Flügels verlaufende 9,3° Linie (Tauwasser-Linie) ermöglicht die „wärme“ Innenseite der Flügel.



Schiebeflügel:  $U_f$ -Wert 1,43 W/m<sup>2</sup>K  
in Kombination mit Holzflügeln

**Wünschen Sie ausführliche Informationen zu HAUTAU ATRIUM HS® 300 E oder weiteren Produkten von HAUTAU? Fordern Sie uns und wir werden Sie überzeugen!**

**Im Internet erreichen Sie uns unter [www.HAUTAU.de](http://www.HAUTAU.de)**

HS300E 0806

**HAUTAU GmbH  
Postfach 1151  
D 31689 Helpsen**

**Fon 05724 / 393-0  
Fax 05724 / 393-125  
Info@HAUTAU.de**



**Sie werden's merken, wenn es HAUTAU ist.**



**HAUTAU**